

TRANSIZIONE VERSO L'ECOSISTEMA DELLE COMUNITA' ENERGETICHE RINNOVABILI (ECOSISTEMA DELLE CER)

Giuseppe Maffei, g.maffei@terraria.com

IOENERGY

12 OTTOBRE 2023

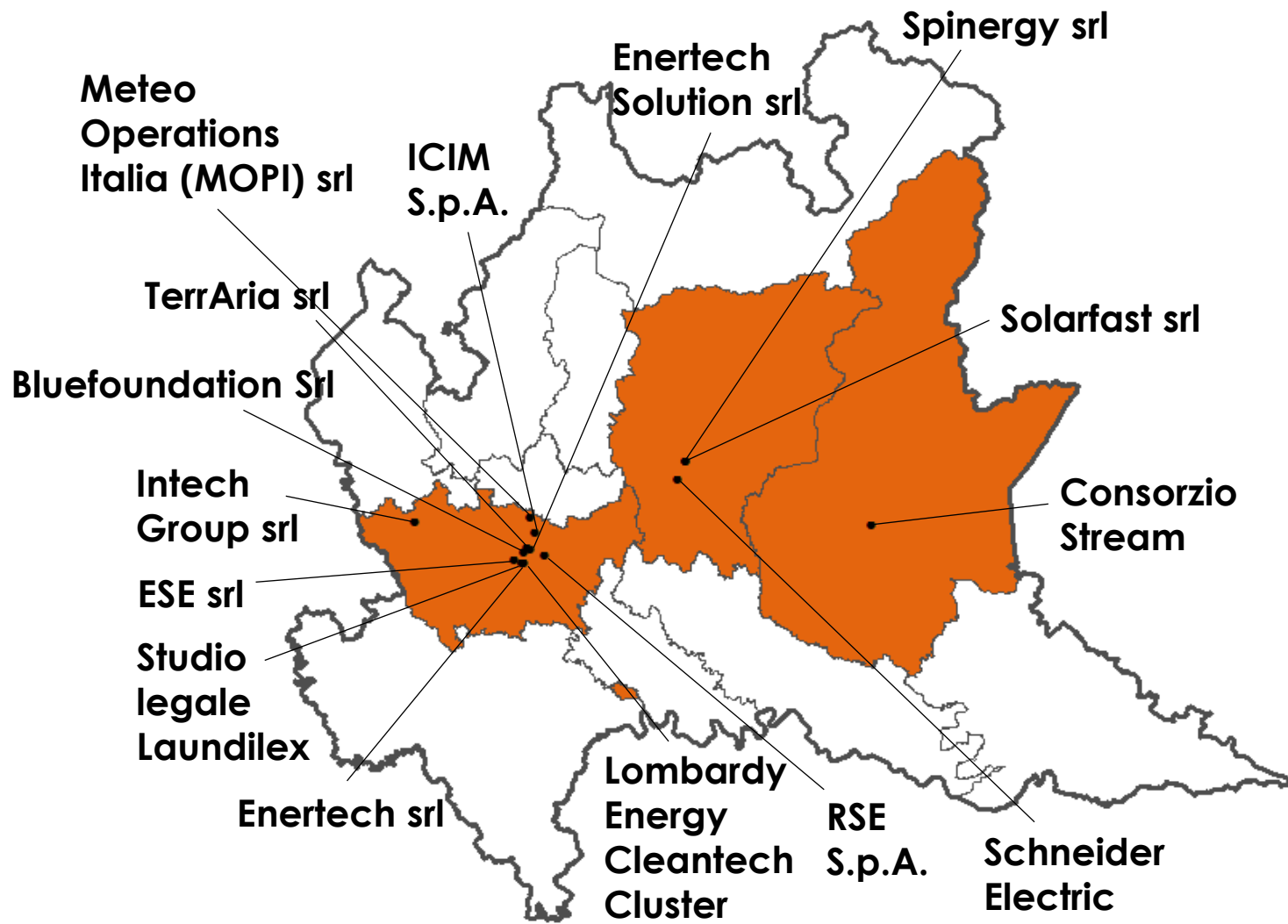


Energy cluster



TerrAria srl

FILIERA LOMBARDA DELLE CER



La Filiera è costituita da un **totale di 15 soggetti eterogenei e sinergici**, è coordinata da **TerrAria srl** e comprende:

- **12 imprese** (tra cui **9 PMI**, **1 PMI Innovativa** e **2 grandi imprese**)
- **1 consorzio**
- **1 cluster tecnologico**
- **1 studio legale**

Le province coinvolte sono **3: Bergamo, Brescia e Milano.**

D.D.U.O. 14210 n. del 5/10/2022:
riconoscimento da parte di Regione Lombardia

PROGETTO ECOSISTEMA CER



<https://www.regione.lombardia.it/wps/portal/istituzionale/HP/DettaglioAvviso/servizi-e-informazioni/impres/filiere/avv-bando-filiere-ecosistemi-svec/avv-bando-filiere-ecosistemi-svec>

La Filiera **Transizione verso l'ecosistema delle Comunità Energetiche Rinnovabili** ha vinto il «*Bando Innovazione dei processi e dell'organizzazione delle filiere produttive e di servizi e degli ecosistemi industriali produttivi ed economici in Lombardia – annualità 2023*» delibera di Giunta n. 7695 del 28 dicembre 2022.

FILIERA CER



TerrAria s.r.l.

g.maffeis@terraria.com

l.geronimi@terraria.com

c.disanto@energycluster.it

f.guarrasi@energycluster.it

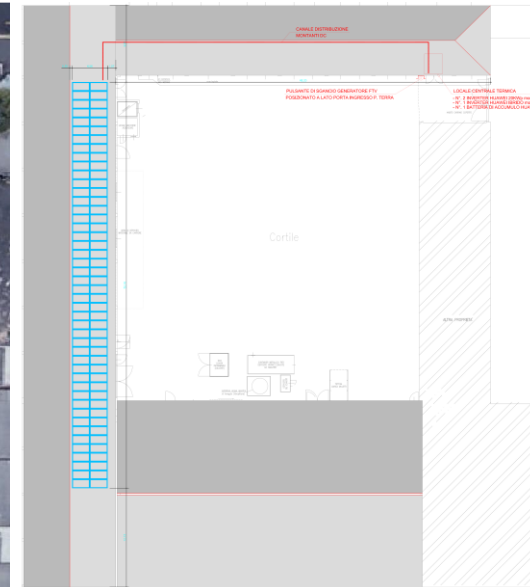
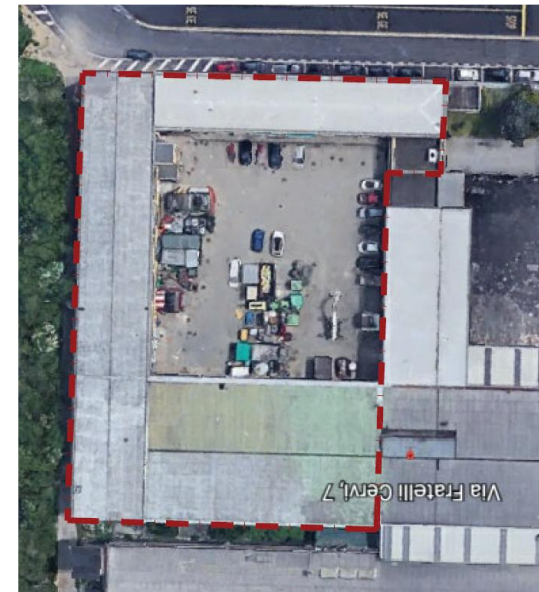


Ruoli dei partner della FILIERA coordinata da *TerrAria*:

1. **Analisi** della CER è coperta da 2 soggetti: *Enertech Solution* ed *Intech*;
2. **Progettazione degli impianti FER** è coperta da 3 soggetti: *ESE*, *Solarfast Group* e il supporto del consorzio *Stream*;
3. **Soluzioni tecnologiche digitali di Filiera**: sviluppo software: *TerrAria*
4. **Vari servizi**:
 - **Previsioni meteo** offerte da *MOPI*
 - **Assessment dei materiali** garantite da *ICIM*
 - **Community Manager** svolto da *Enertech*
 - **Carbon footprint** svolto da *Bluefoundation*
 - **Engagement**, identificazione dei principali meccanismi di attivazione sociale e supervisione svolto da *Acero*
 - **Partecipazione** con la consulenza del cluster *LE2C*
 - **Aspetti legali** con la consulenza dello *Studio Legale Landi*

OBIETTIVI DEL PROGETTO ECOSISTEMA CER

1. **supportare lo sviluppo concreto di due CER** in ambito industriale (una vera e propria CER aziendale ed un autoconsumo individuale) situate in due realtà territoriali milanesi.
2. **sviluppare un nuovo paradigma organizzativo di costruzione della CER** elaborando un protocollo e una modalità di scambio comuni tra gli attori coinvolti con competenze variegate
3. **informatizzare e standardizzare questo nuovo paradigma organizzativo attraverso un Software** costruito ad hoc per l'insieme degli attori coinvolti e attivi nella CER



STRATEGIA DI SVILUPPO DEL PROGETTO ECOSISTEMA CER



Fattibilità

Fase 1 – Analizzare la comunità

- Definizione architettura ed attori
- Simulazione tecnico-economica
- Modello giuridico
- Analisi meteorologica
- Carbon footprint

Ottobre 2023



Progettazione

Fase 2 – Progettare la comunità

- Progettazione impianti di produzione
- Assessment dei materiali
- Engagement degli attori

Dicembre 2023



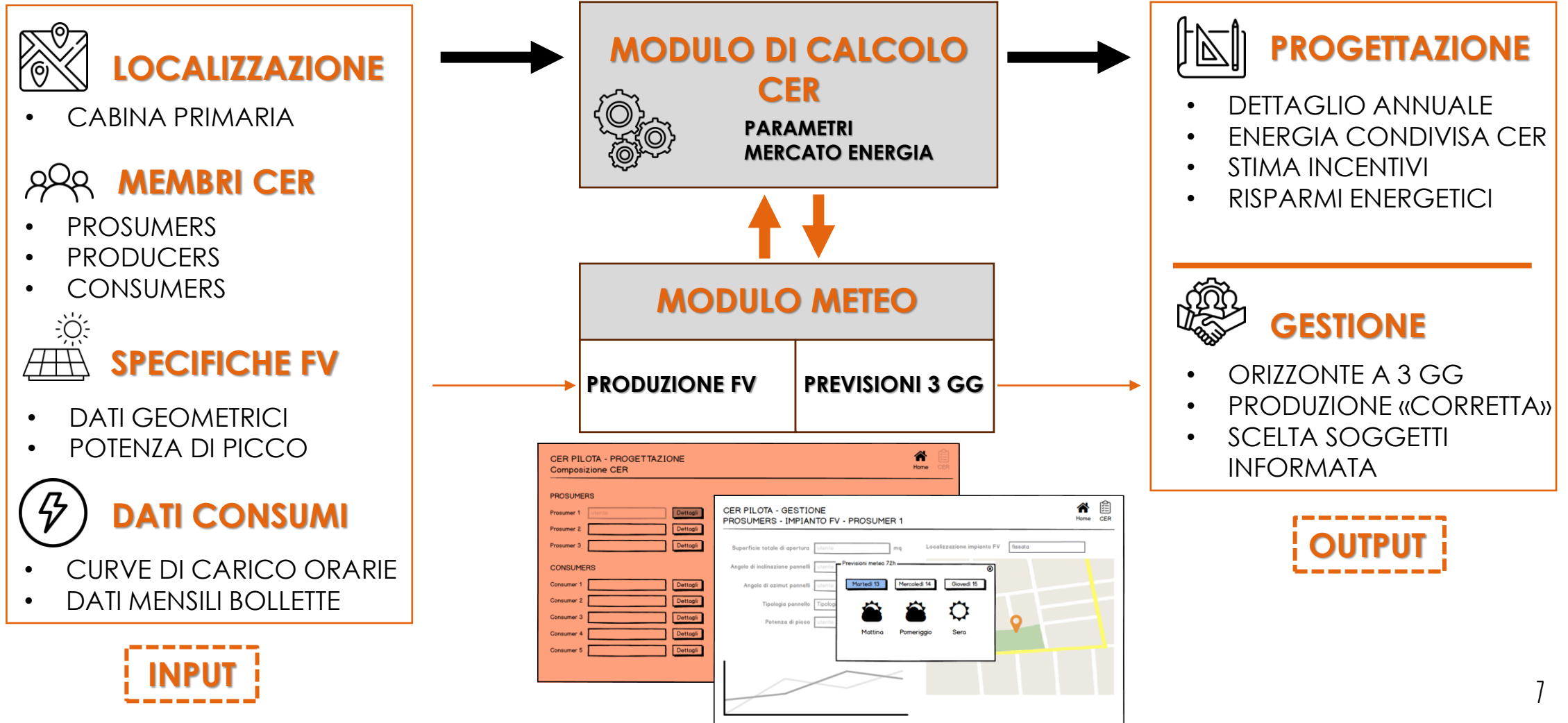
Supporto

Fase 3 – Supporto alla comunità

- Sviluppo software
- Community management
- Marketing territoriale

Gennaio 2024 ed oltre

SCHEMA DEL SOFTWARE ECOSISTEMA CER



PUNTI DI FORZA DELLA FILIERA



- **approccio bottom-up** nella costruzione della CER caratterizzato da una pluralità e differenziazione dei soggetti coinvolti, distante dall'attuale approccio in cui è tutto centralizzato sulla figura dei fornitori di energia.
- **sviluppo di un innovativo software** di gestione e ottimizzazione del sistema che permetterà un preciso controllo di tutto il processo gestendo parallelamente costi e incentivi da attribuire a produttori e consumatori della CER di riferimento.
- forte propensione a definire un **modello CER** specifico per ogni realtà locale, customizzato quindi per esigenze e potenzialità specifiche.
- una **nuova metodologia IT che parta dai profili di consumo differenziati e ne preveda domanda ed offerta** puntando alla massimizzazione dell' **ENERGIA CONDIVISA**.
- una **forma giuridica** in grado di accogliere e superare le attuali criticità.

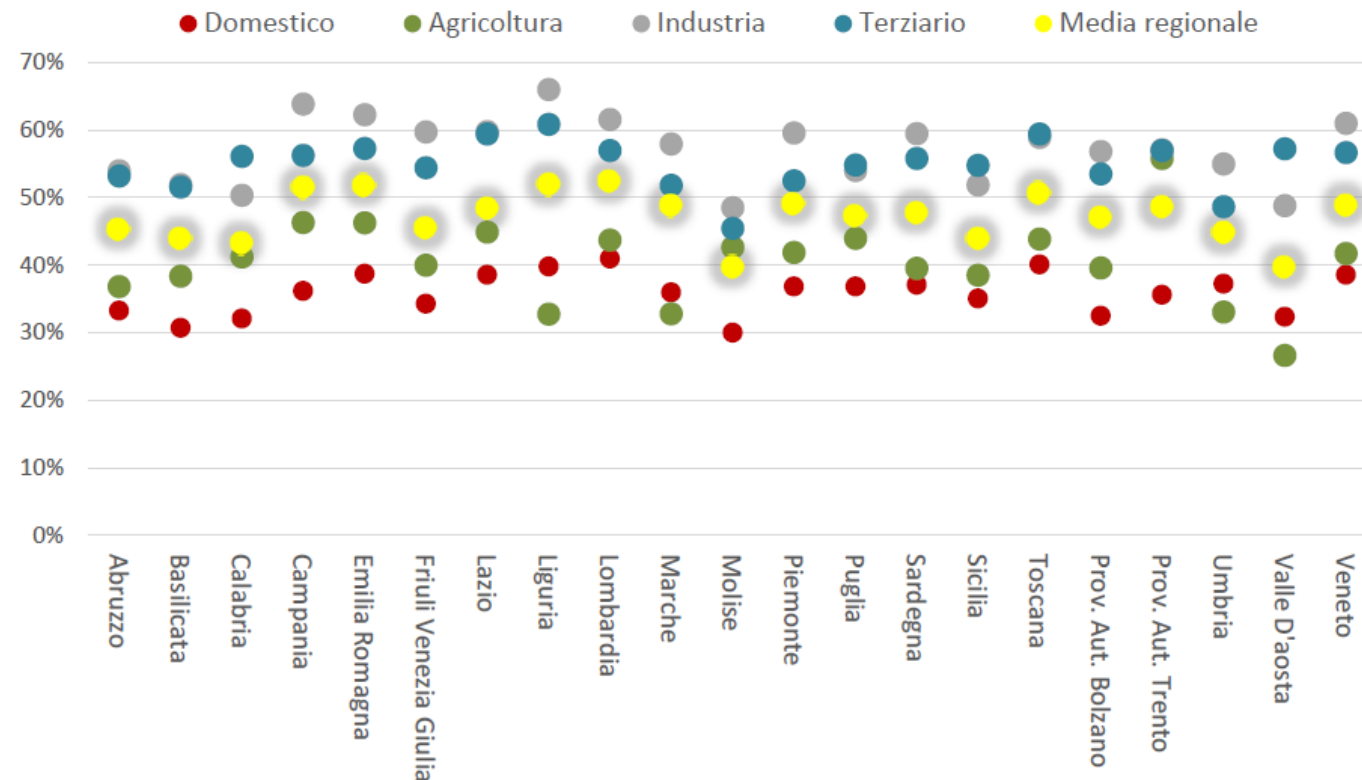
IL MERCATO: VANTAGGI PER UN'AZIENDA IN UNA CER



Per un'azienda PROSUMER in una CER i principali vantaggi sono:

- **AUTOCONSUMO FISICO:** l'utilizzo dell'energia autoprodotta riduce il prelievo dalla rete e l'esposizione al mercato dell'EE.
- **CONSUMO CONDIVISO:** accesso agli incentivi previsti dal GSE per l'energia condivisa da una CER
- **RITIRO DEDICATO:** convenzione con il GSE che consente di valorizzare tutta l'energia prodotta e ceduta alla rete.
- **IMPRONTA di CARBONIO:** la produzione di FER riduce le proprie emissioni di GHGs e la propria carbon footprint.
- **BENEFICI SOCIALI:** la condivisione dell'incentivo con gli altri membri della CER accresce accettabilità ranking ESG.

% di autoconsumo per settore e regione (2022, GSE)



GRAZIE!



TerrAria srl

Giuseppe Maffeis g.maffeis@terraria.com

Luisa Geronimi l.geronimi@terraria.com



Energy cluster

Fabrizio Guarrasi f.guarrasi@energycluster.it